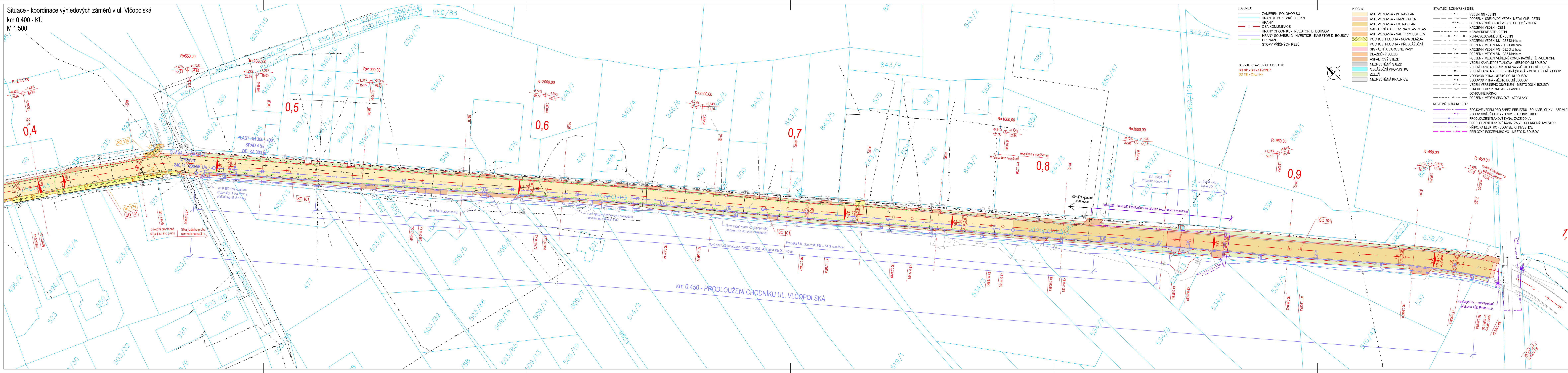


Situace - koordinace výhledových záměrů v ul. Vlčopolská  
km 0,400 - KÚ  
M 1:500



SEZNAM STAVEBNÍCH OBJEKTŮ:  
SO 101 - Silnice III/27937  
SO 134 - Chodníky

- LEGENDA:
- ZAMĚŘENÍ POLOHOPISU
  - HRANICE POZEMKŮ DLE KN
  - HRANY
  - OSA KOMUNIKACE
  - HRANY CHODNÍKŮ - INVESTOR: D. BOUSOV
  - HRANY SOUVISEJÍCÍ INVESTICE - INVESTOR D. BOUSOV
  - DRENÁŽE
  - STOPY PŘÍČNÝCH ŘEZŮ

- PLOCHY:
- ASF. VOZOVKA - INTRAVILÁN
  - ASF. VOZOVKA - KŘIŽOVATKA
  - ASF. VOZOVKA - EXTRAVILÁN
  - NAPojENÍ ASF. VOZ. NA STÁV. STAV
  - ASF. VOZOVKA - NAD PRPOUSTKEM
  - POCHOZÍ PLOCHA - NOVÁ DLAŽBA
  - POCHOZÍ PLOCHA - PŘEDLAŽDĚNÍ
  - SIGNÁLNÍ A VÁROVNÉ PÁSY
  - DLAŽDENÝ SJEZD
  - NEZPEVNĚNÝ SJEZD
  - ODLAŽDĚNÍ PROPUSTKU
  - ZELENÍ
  - NEZPEVNĚNÁ KRAJNICE

- STÁVJÍCÍ INŽENÝRSKÉ SÍTĚ:
- VEDENÍ NN - CETIN
  - PODZEMNÍ SĐELOVACÍ VEDENÍ METALICKE - CETIN
  - PODZEMNÍ SĐELOVACÍ VEDENÍ OPTICKÉ - CETIN
  - NADZEMNÍ VEDENÍ - CETIN
  - NEZAMĚRNÉ SÍTĚ - CETIN
  - NEPROVOZOVANÉ SÍTĚ - CETIN
  - NADZEMNÍ VEDENÍ NN - ČEZ Distribuce
  - PODZEMNÍ VEDENÍ NN - ČEZ Distribuce
  - NADZEMNÍ VEDENÍ VN - ČEZ Distribuce
  - PODZEMNÍ VEDENÍ VN - ČEZ Distribuce
  - PODZEMNÍ VEDENÍ VĚRNĚ KOMUNIKAČNÍ SÍTĚ - VODAFONE
  - VEDENÍ KANALIZACE TLAKOVÁ - MĚSTO DOLNÍ BOUSOV
  - VEDENÍ KANALIZACE SPLÁŠKOVÁ - MĚSTO DOLNÍ BOUSOV
  - VEDENÍ KANALIZACE JEDNOTNÁ (STARÁ) - MĚSTO DOLNÍ BOUSOV
  - VODOVOD PITNÁ - MĚSTO DOLNÍ BOUSOV
  - VODOVOD PITNÁ - MĚSTO DOLNÍ BOUSOV
  - VEDENÍ VĚRNĚHO OSVĚTLENÍ - MĚSTO DOLNÍ BOUSOV
  - STŘEDOTAKY PLYNOVOD - GASNET
  - OCHRANNE PÁSMO
  - PODZEMNÍ VEDENÍ SPOJOVÉ - AŽD VLAKY

- NOVÉ INŽENÝRSKÉ SÍTĚ:
- SPOJOVÉ VEDENÍ PRO ZABEZ. PŘEJEZDU - SOUVISEJÍCÍ INV. - AŽD VLAKY
  - VODOVODNÍ PŘÍPOJKA - SOUVISEJÍCÍ INVESTICE
  - PRODLOUŽENÍ TLAKOVÉ KANALIZACE DO UV
  - PRODLOUŽENÍ TLAKOVÉ KANALIZACE - SOUKROMÝ INVESTOR
  - PŘÍPOJKA ELEKTRO - SOUVISEJÍCÍ INVESTICE
  - PŘELOŽKA PODZEMNÍHO VO - MĚSTO D. BOUSOV

Č.	Datum	Popis	Vypracoval	Schválil
REVIZE				

Souřadnicový systém S-JTSK, Výškový systém Bpv

Objednatel:

**KSÚS Středočeského kraje, p.o.**  
Zborovská 11, 150 21 Praha 5

**KSÚS**  
KRAJSKÁ SPRÁVA A DOPRAVNÍ SLUŽBA  
Středočeský územní úřad

Navrhl/vypracoval:	Zodpovědný projektant:	Zpracoval:
Bc. Tomáš Matoušek	Ing. Karel Fazekas, Ph.D.	
Technická kontrola:	Hlavní inženýr projektu:	
Ing. Martin Kouba	Ing. Karel Fazekas, Ph.D.	

Kraj:	Středočeský	Čís.sml.obj.:	SMLD-0038/00066001/2024
Katastrální území:	Dolní Bousov	Čís.akce:	24006
Akce:	III/27937 Dolní Bousov, rekonstrukce	Datum:	07/2025
		Formát:	7x44
		Měřítko:	1:500
Část:	SOUVISEJÍCÍ DOKUMENTACE	Stupeň:	PDPS
Příloha:	Situace - koordinace výhledových záměrů v ul. Vlčopolská	Číslo kopie:	F.8